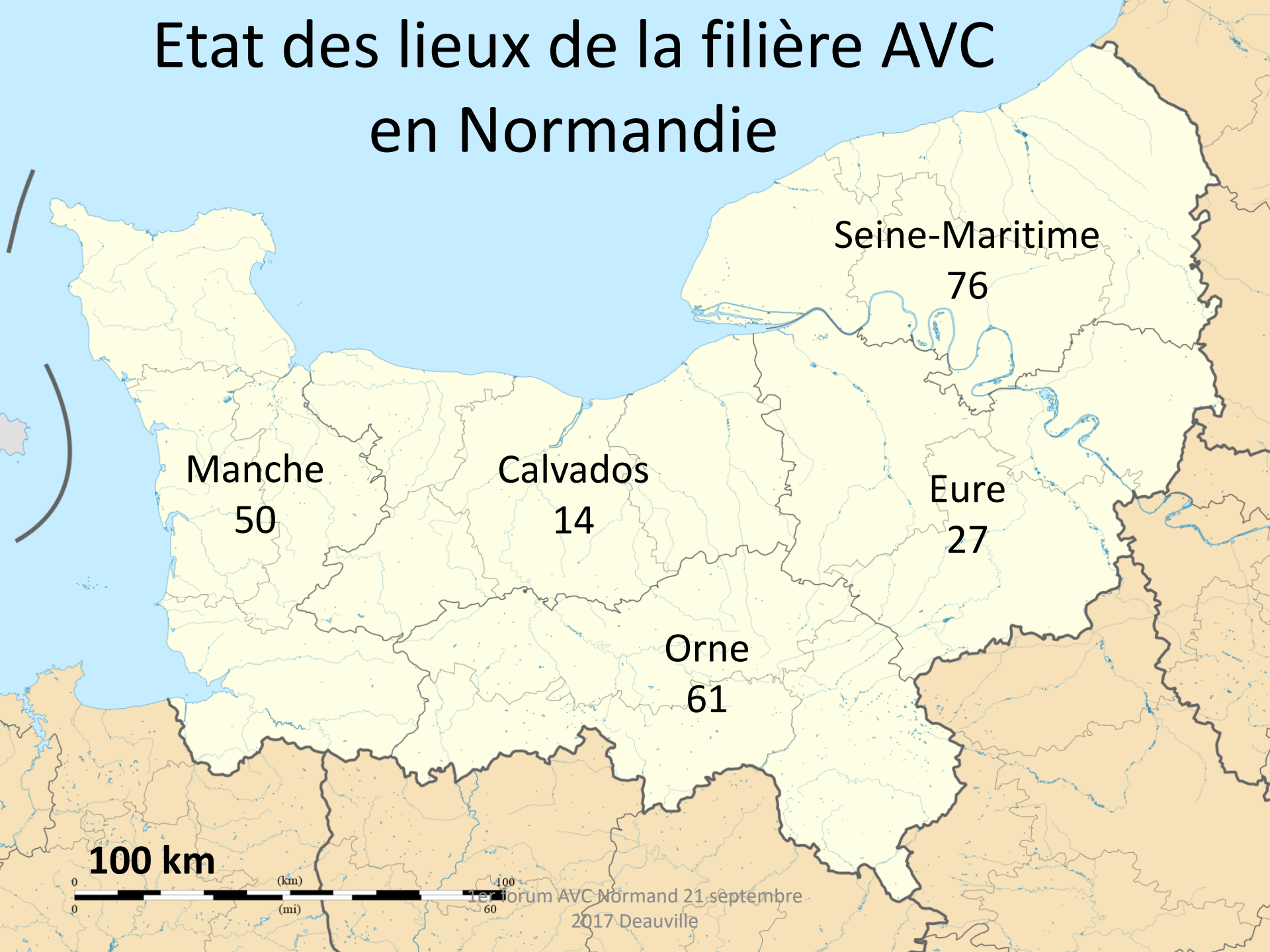


Etat des lieux de la filière AVC en Normandie

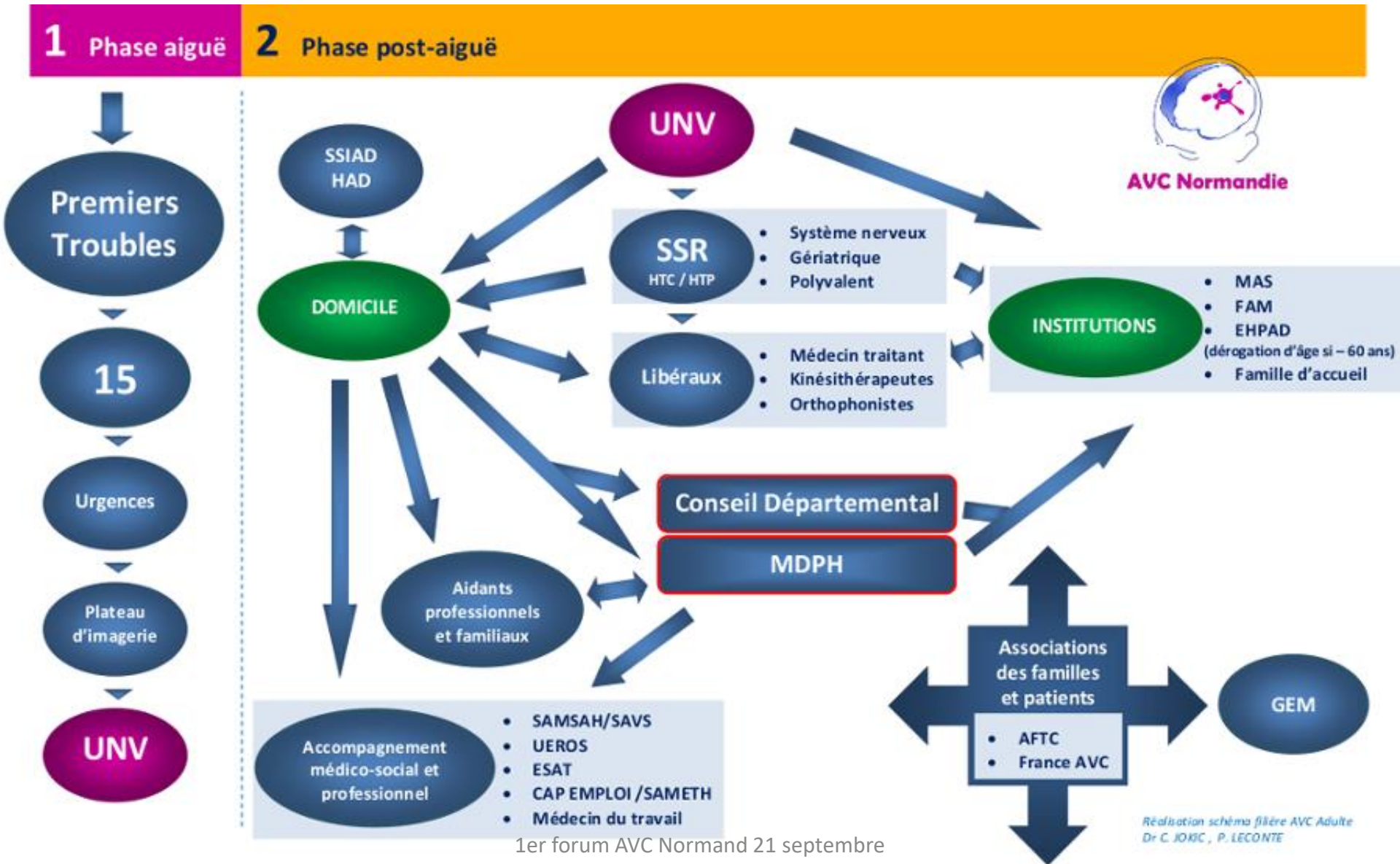


100 km

0 400
0 60
(km)
(mi)

1er forum AVC Normand 21 septembre
2017 Deauville

Schéma filière AVC adulte (plan AVC 2010-2014)



Missions des filières AVC régionales

- Développer et coordonner la prise en charge des patients victimes d'AVC depuis la phase aiguë jusqu'aux secteurs SSR et médico-sociaux afin d'assurer la continuité du parcours de soins hôpital, domicile et institutions médico-sociales
- Développer des procédures de travail et d'évaluation partagées entre les professionnels
- Assurer un suivi de la filière et réaliser les évaluations
- Organiser la formation des professionnels de santé intervenant dans la filière
- Participer à l'information du grand public

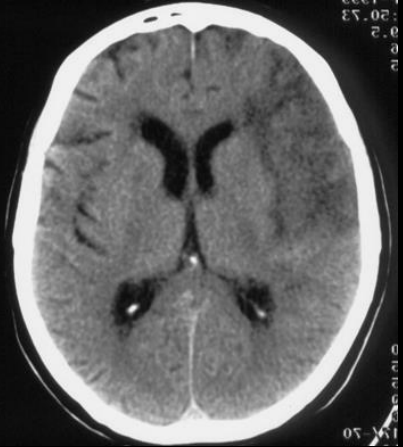
Filière AVC : Enjeux de la phase aigüe

- Appel du 15 dès survenue de symptômes évocateurs
- ➔ Entrée dans la filière AVC
- Confirmer le diagnostic et préciser le type d'AVC :



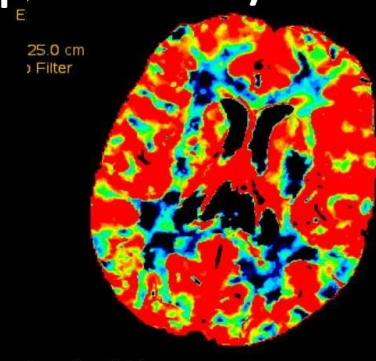
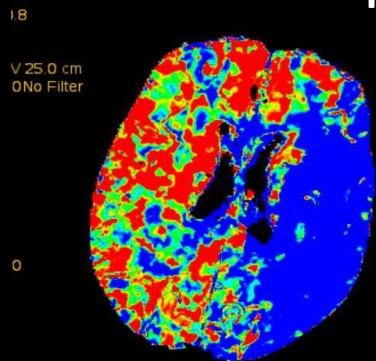
Ischémique

1. Signes précoces de nécrose?



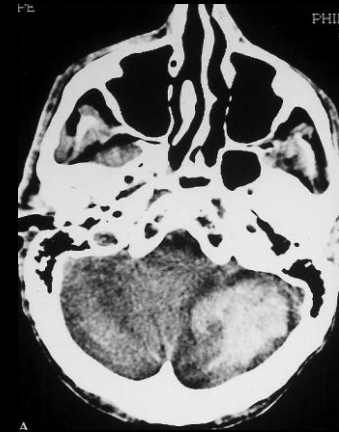
2. Angiographie : Visualisation d'un thrombus?

3. Perfusion : Rapport nécrose/ischémie?



Hémorragique

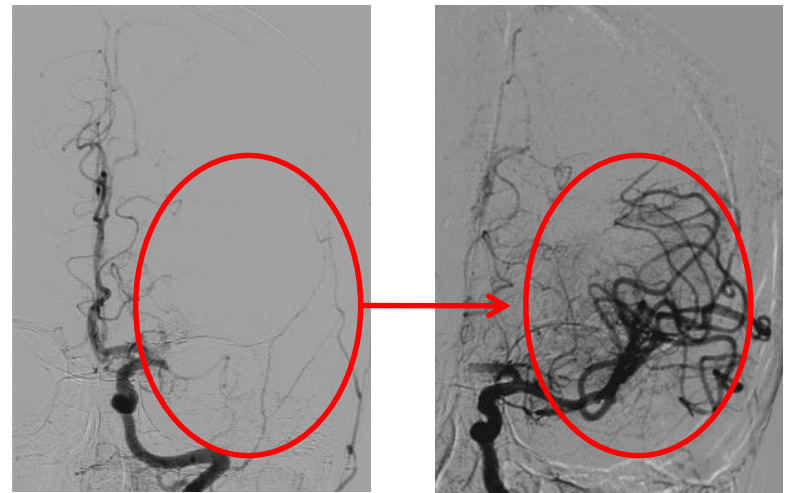
1. Orientation neurochirurgicale?



- En cas d'AVC...

En cas d'AVC : évaluer l'indication aux thérapeutiques d'urgence appropriées

- Fibrinolyse IV :
Évaluation neurologique, imagerie, équipe médicale/paramédicale formée < 4h30
- Thrombectomie mécanique (TM) : en cas de thrombus d'une grosse artère + accès à un centre disposant de neuroradiologie interventionnelle < 6h



Où et qui?

Fibrinolyse IV

- Etablissements avec UNV : décision de fibrinolyse IV par un **neurologue (AMM) et/ou médecin titulaire du DIU de pathologie neuro-vasculaire** (hors AMM).
Le patient doit être surveillé au sein de l'UNV (accord professionnel).
- Etablissements sans UNV : décision de fibrinolyse par **télémédecine avec le médecin neuro-vasculaire de l'UNV** où le patient sera transféré après fibrinolyse (hors AMM, accord professionnel).



Thrombectomie mécanique (TM)

Décision de TM par une **équipe multidisciplinaire** comprenant au moins :

- Un **neurologue et/ou médecin compétent en pathologie neurovasculaire**
- Un **neuroradiologue interventionnel et/ou praticien répondant aux conditions d'autorisation définies par l'arrêté du 15 mars 2010**

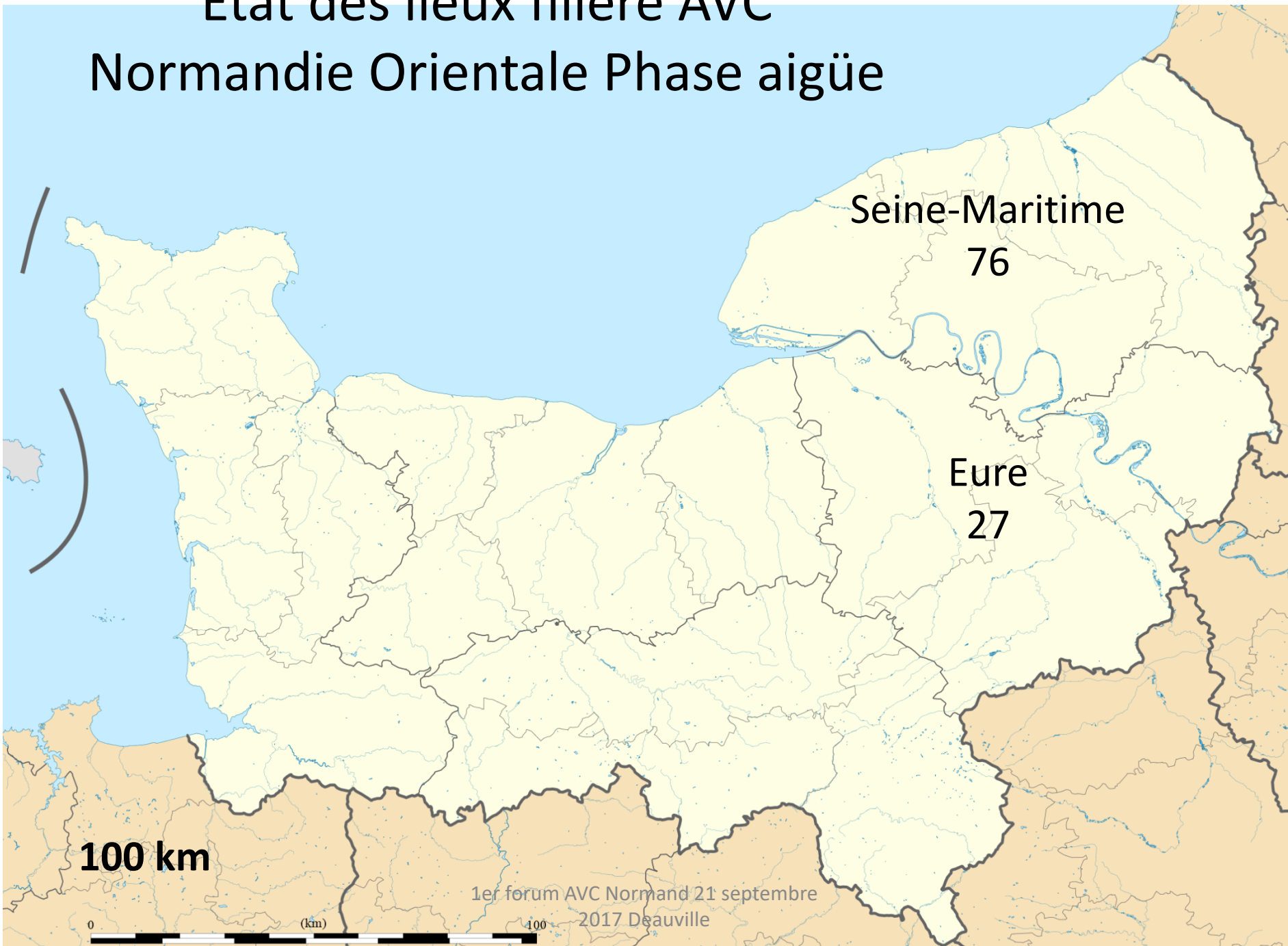
(art. D.6124-149 du code de Santé Publique)

- Dans un établissement disposant d'une UNV et d'un centre de neuroradiologie interventionnelle (**NRI**) autorisé dans le cadre du SIOS en cours



Etat des lieux filière AVC

Normandie Orientale Phase aigüe

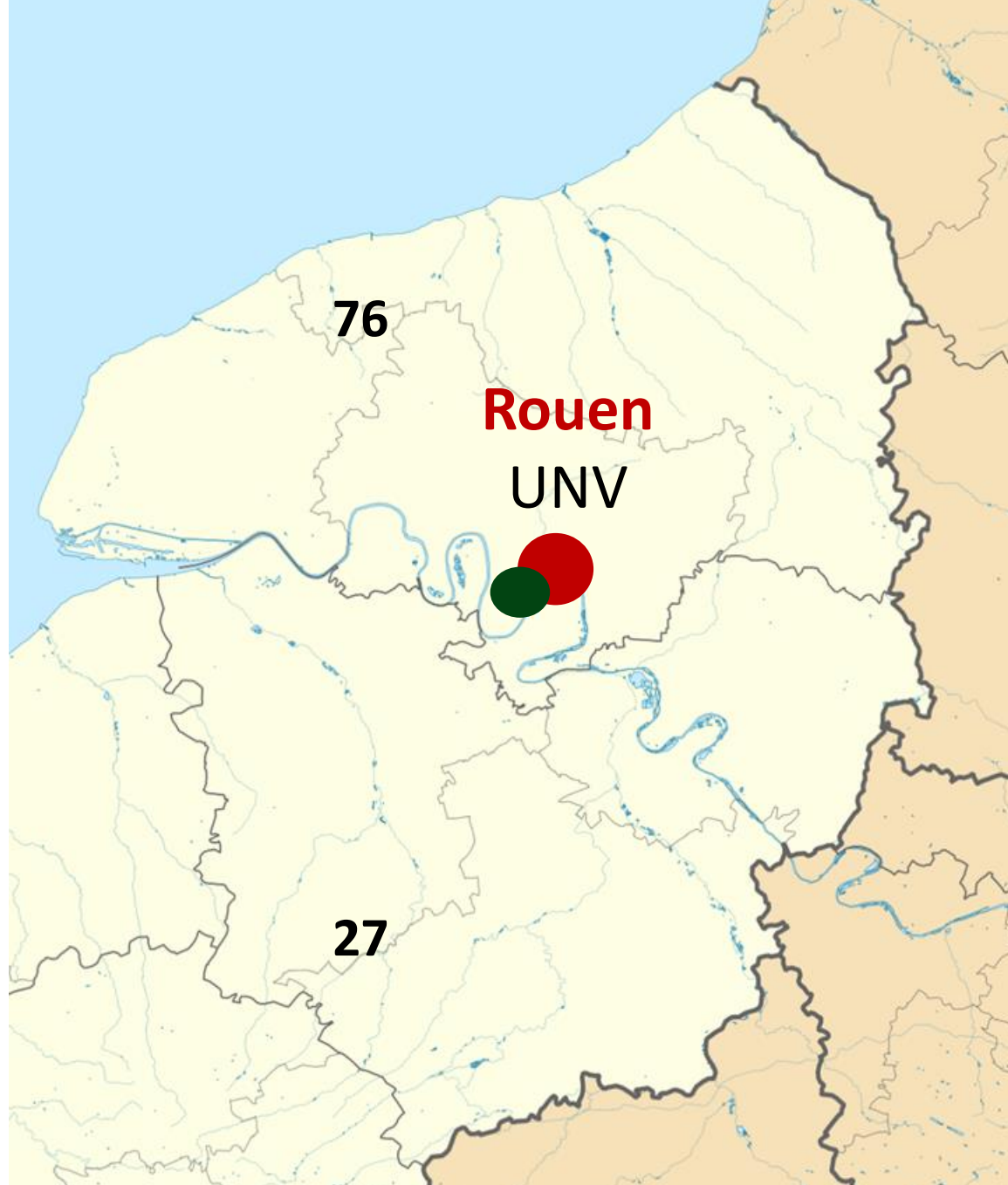


100 km

1er forum AVC Normand 21 septembre
2017 Deauville

UNV de territoire et de recours = CHU Rouen

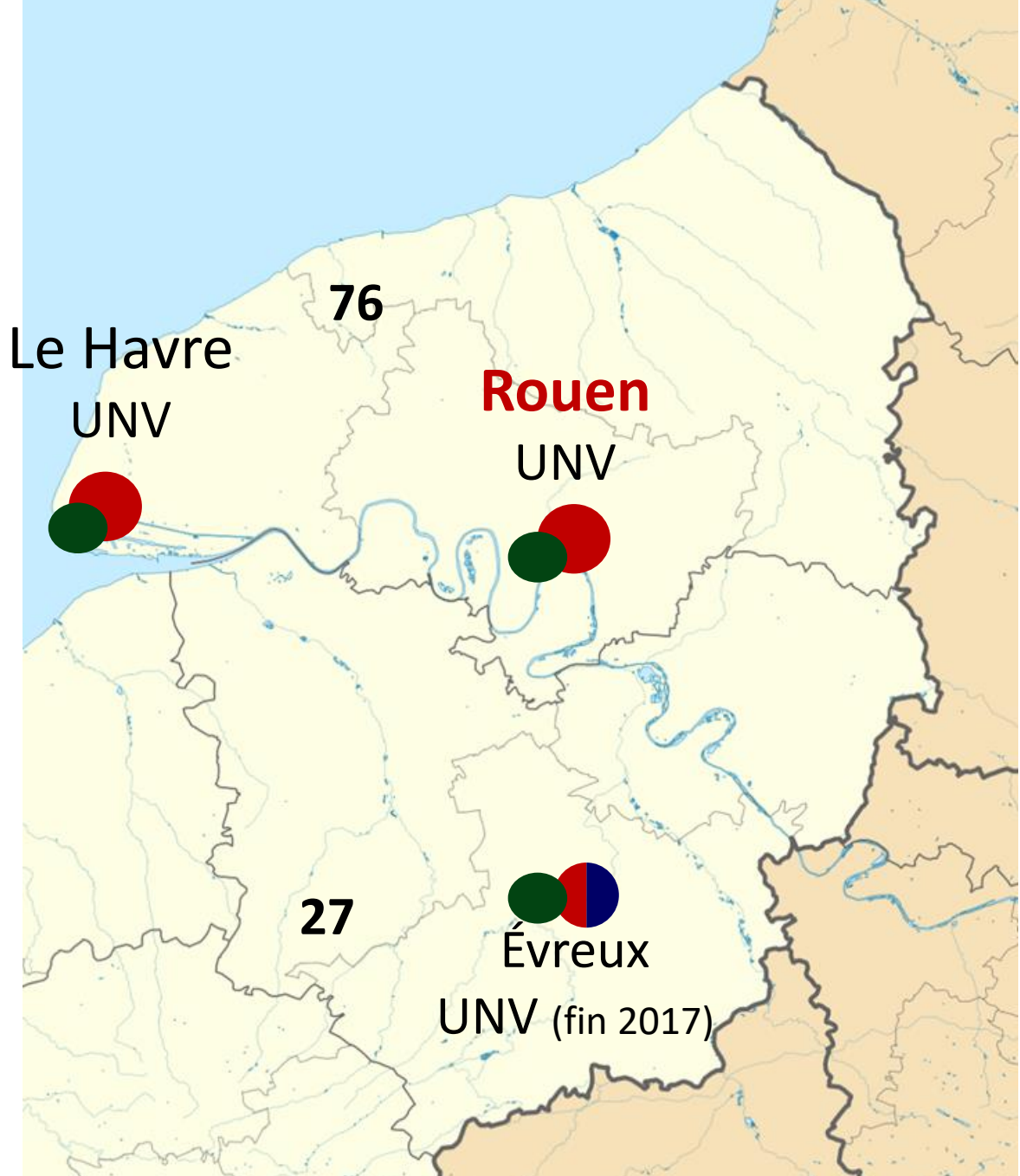
- UNV : ●
 - USI 6 lits
 - UNV 24 lits
- SAMU ●
- Neuroradiologie diagnostique
- Agrément Neuroradiologie Interventionnelle
- Neurochirurgie
- ...



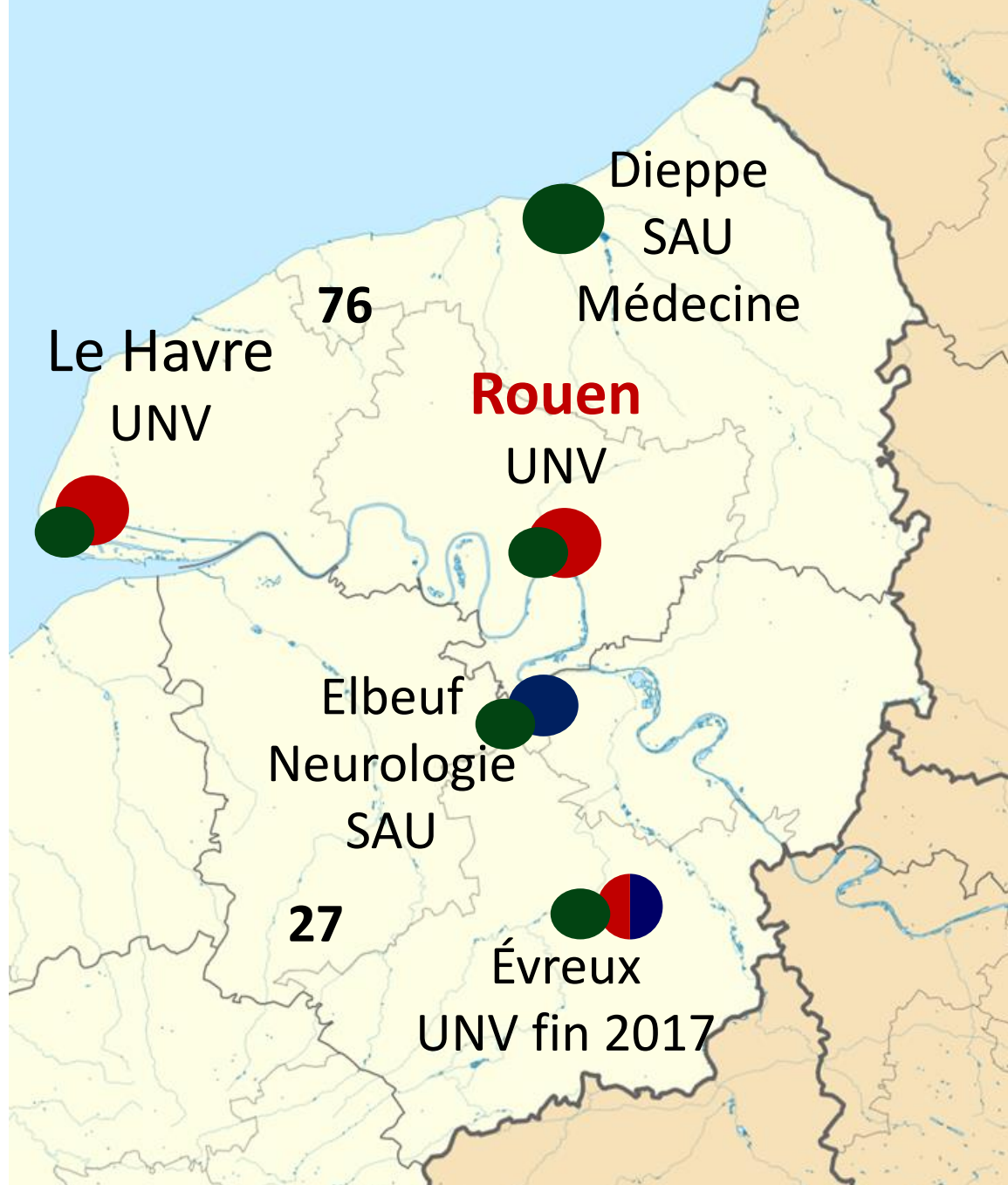
 UNV existante

 UNV prévue

 SAU/SAMU



- UNV existante
- UNV prévue
- SAU/SAMU
- Neurologie



 UNV existante

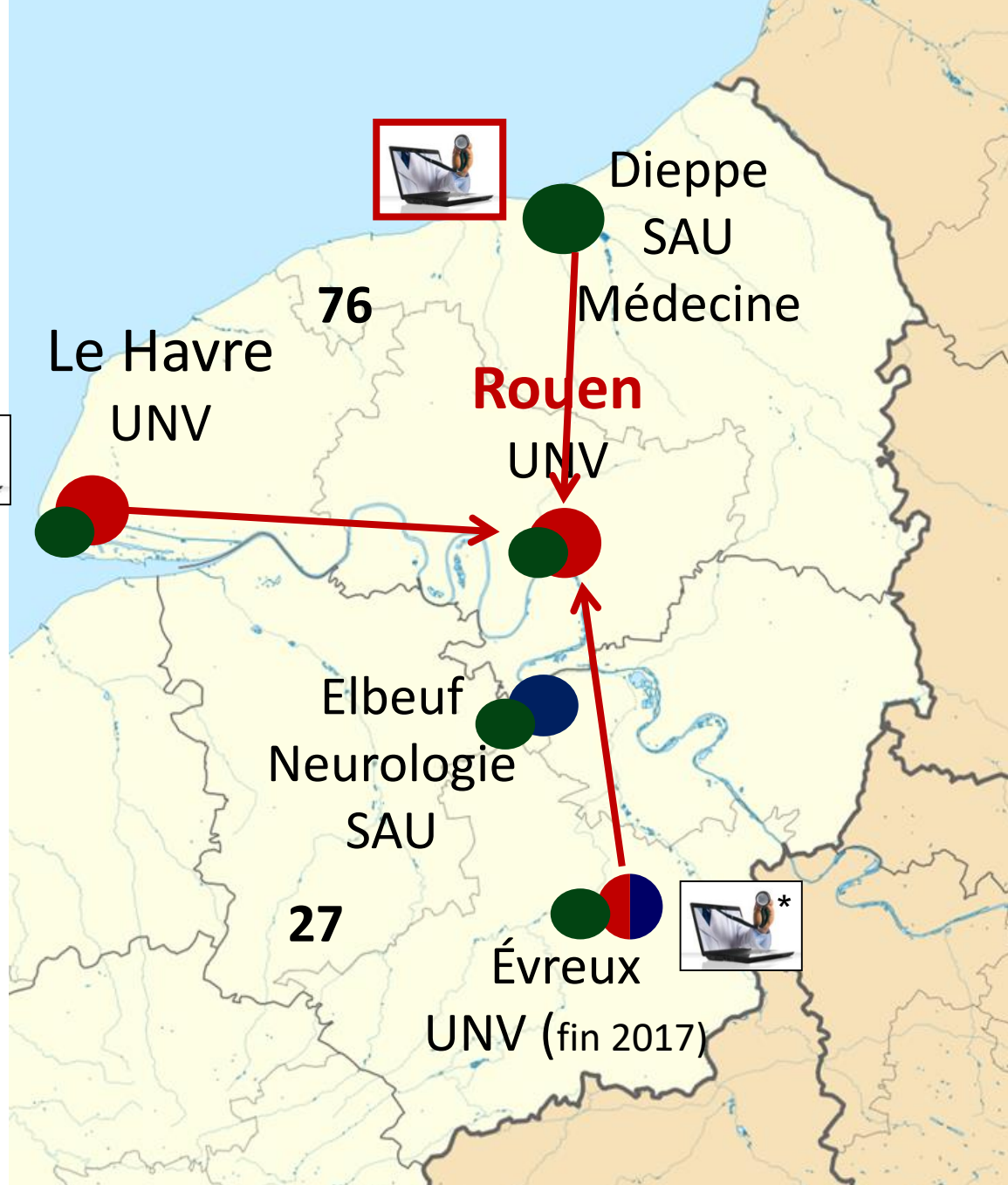
 UNV prévue

 Neurologie

 SAU/SAMU

 Télémedecine

 Télémedecine
Hors heures ouvrables



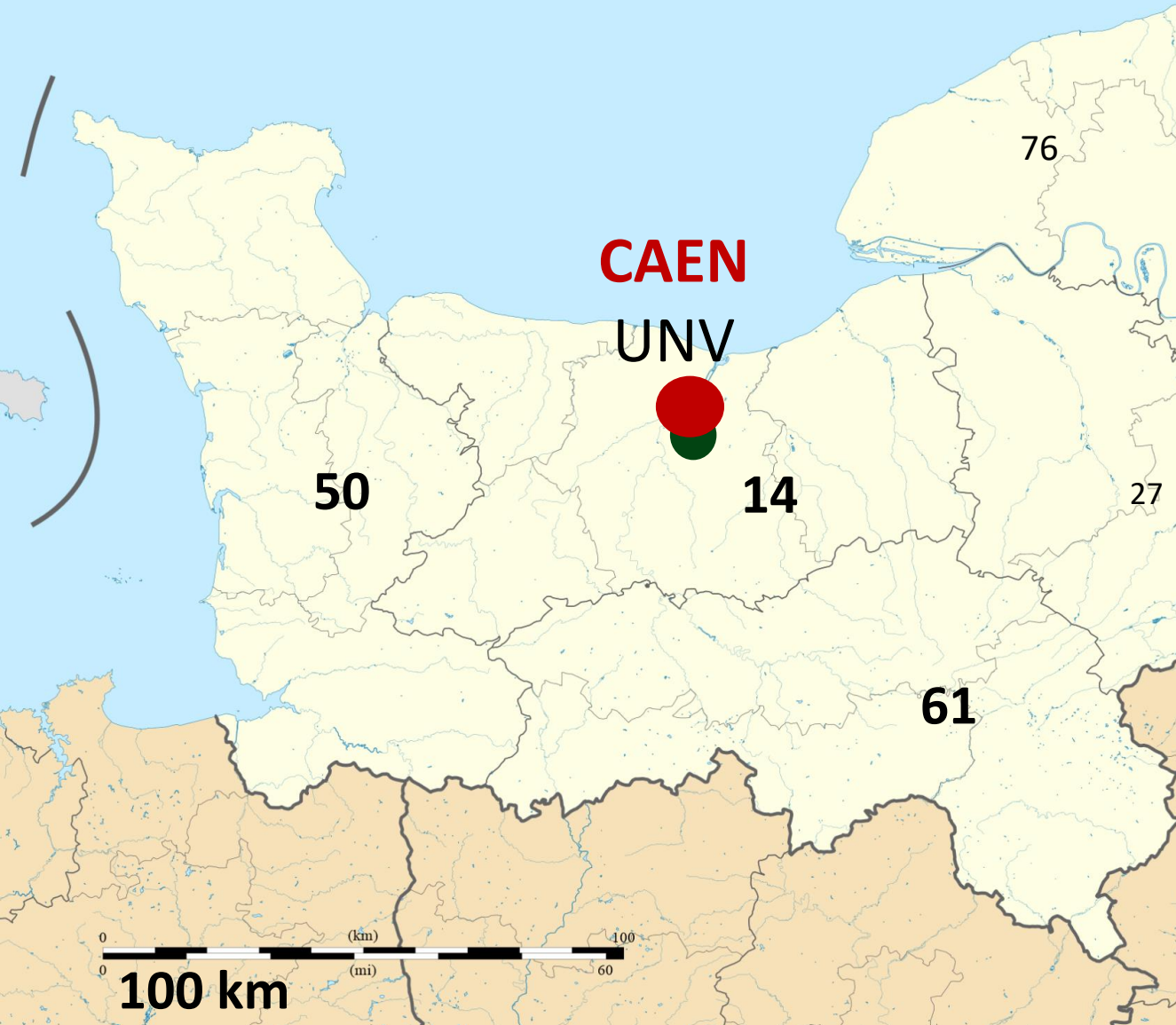
Etat des lieux filière AVC Normandie Occidentale Phase aigüe

Manche
50

Calvados
14

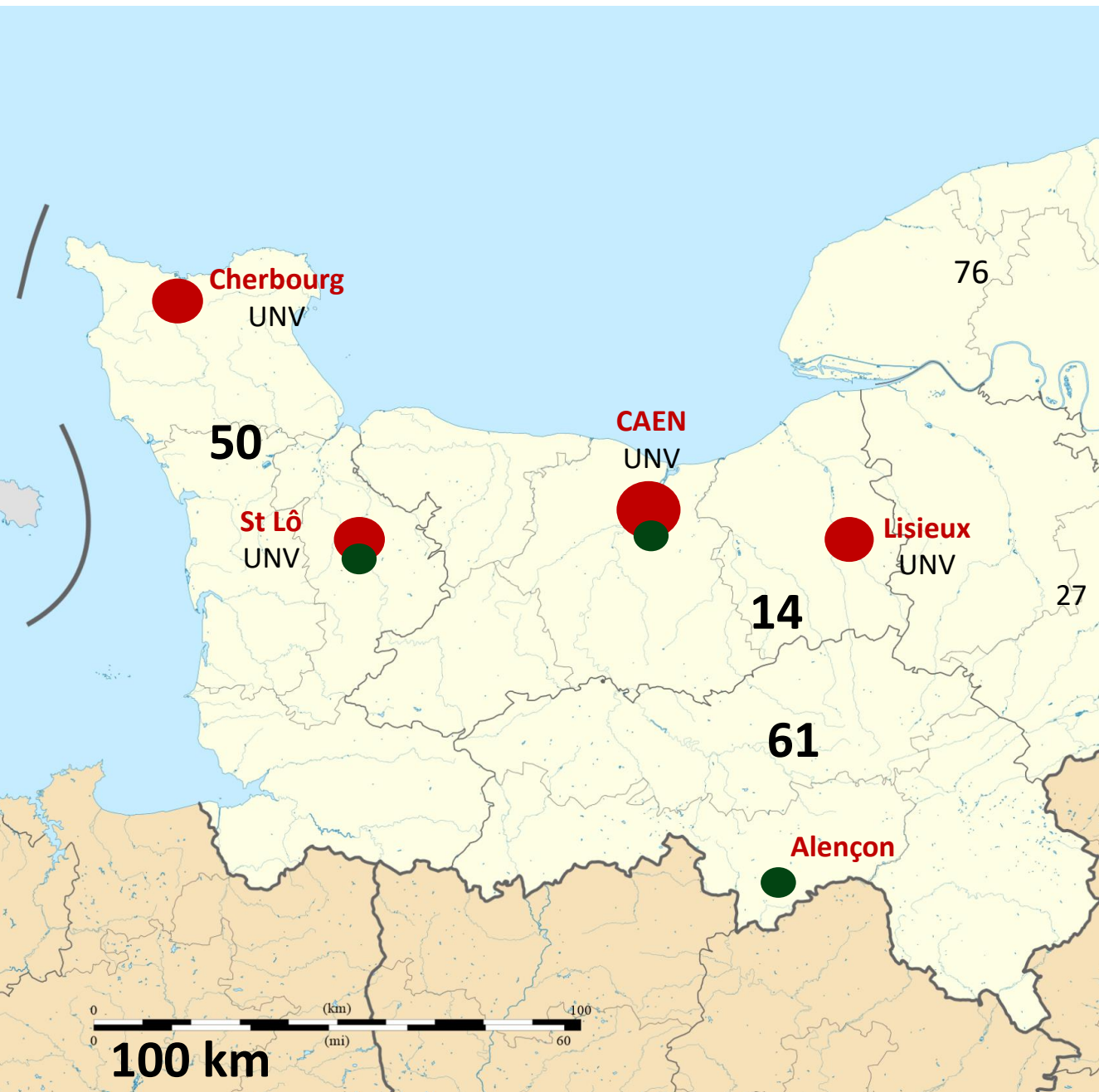
Orne
61





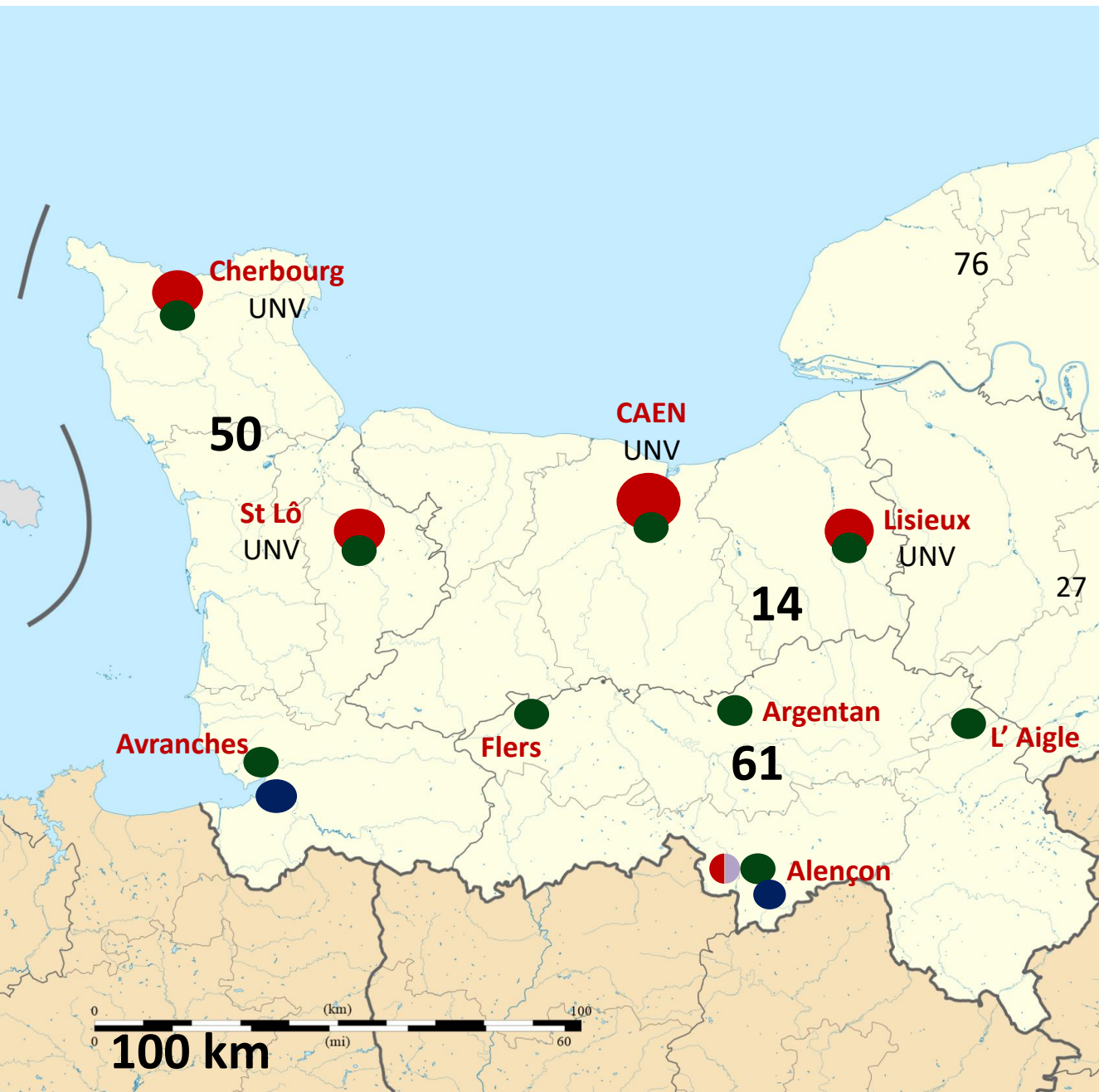
UNV de territoire et de recours = CHU CAEN

- UNV : ●
 - USI 10 lits
 - UNV 16 lits
- SAMU ●
- Neuroradiologie diagnostique
- Agrément Neuroradiologie Interventionnelle (NRI)
- Neurochirurgie
- ...

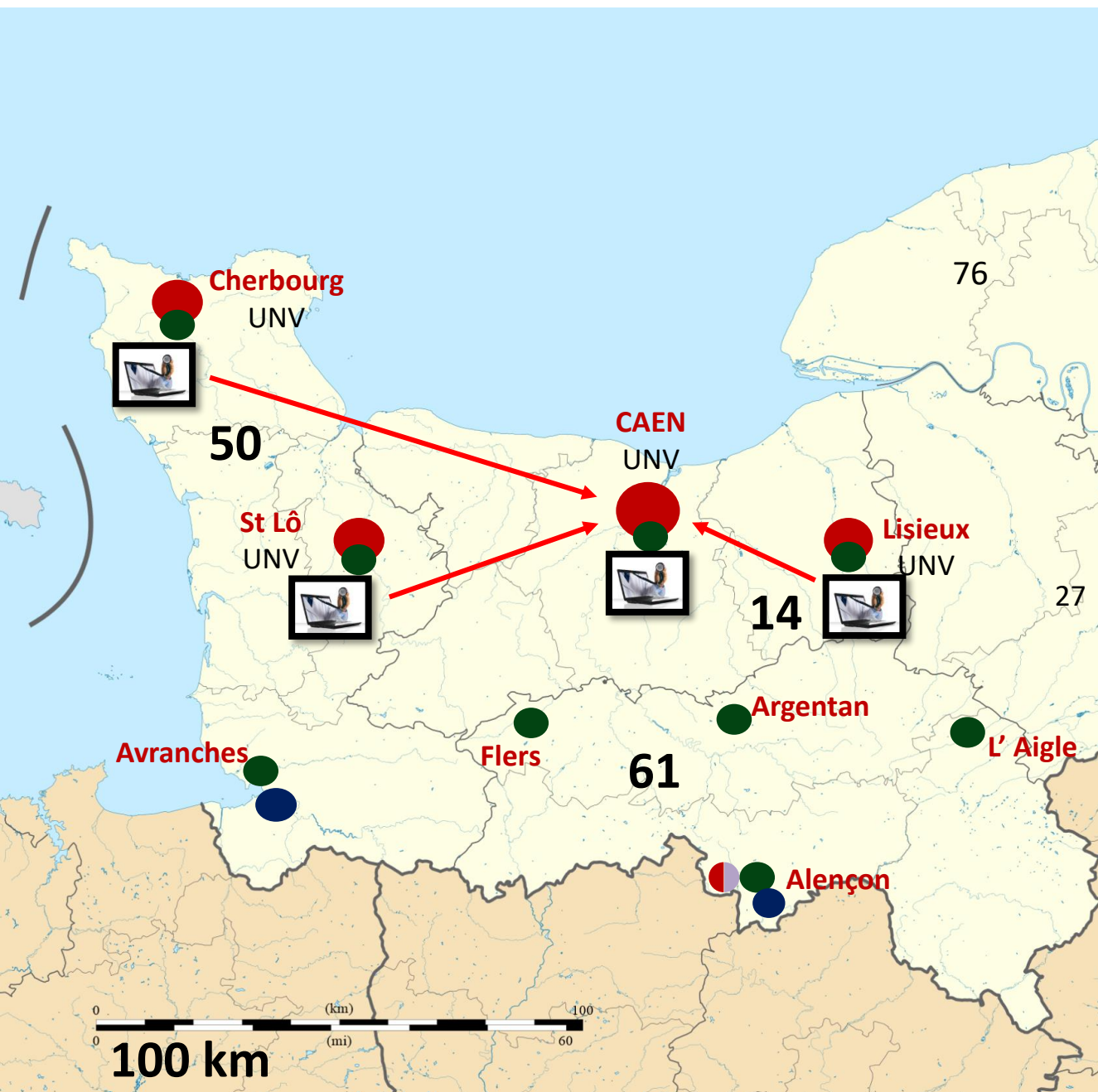



UNV existante ●

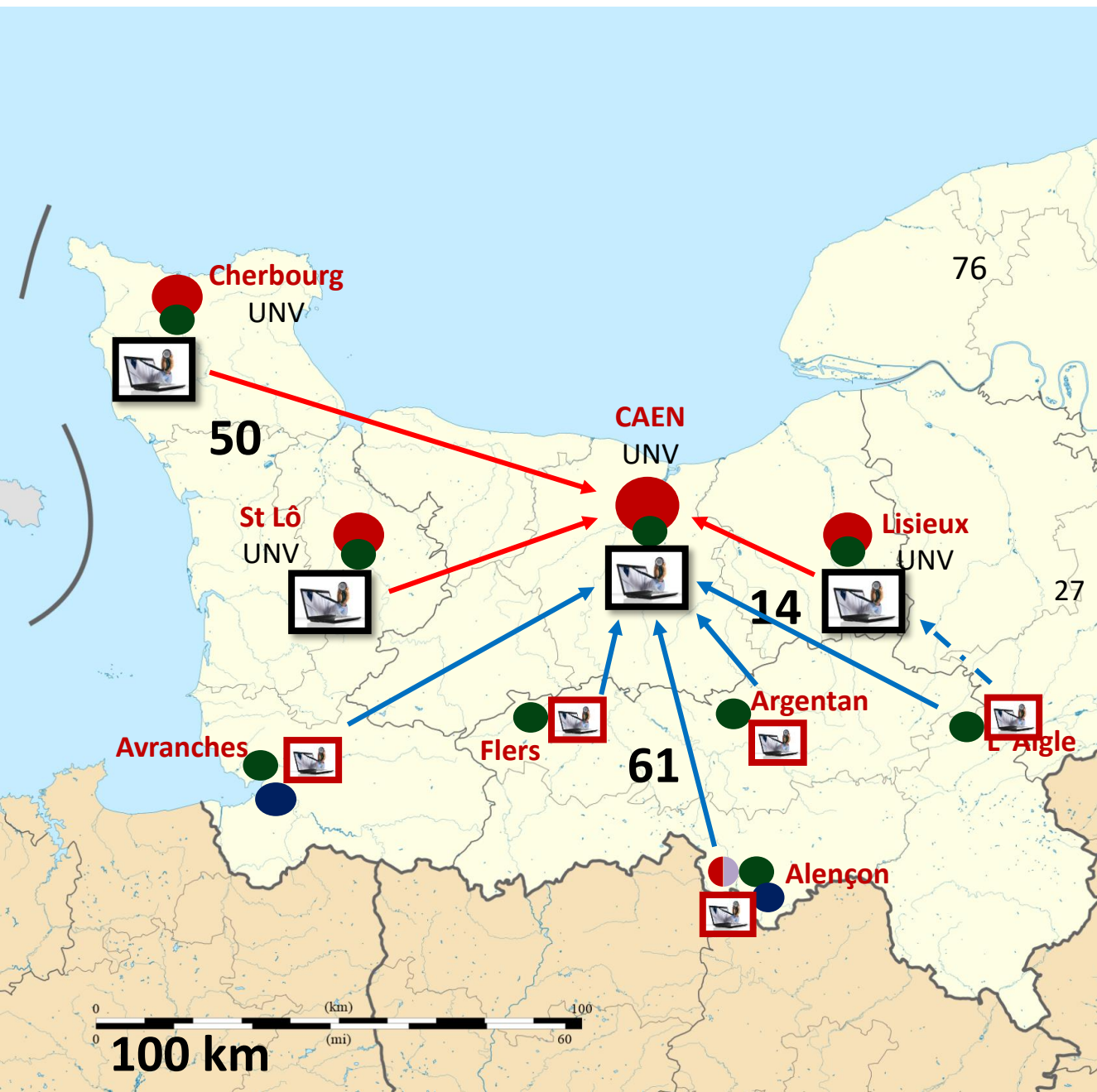
SAMU ●



- UNV existante ●
- UNV projet ●
- SAU/SAMU ●
- NEUROLOGUE ●



- UNV existante ●
- UNV projet ●
- SAU/SAMU ●
- NEUROLOGUE ●
- TELE MEDECINE 



Etat des lieux filière AVC

Normandie Orientale

Phase post-aigüe

Enjeux :

- Assurer une prise en charge rééducative appropriée au patient
- Développer des consultations dédiées post-AVC pluridisciplinaires

Seine-Maritime

76

Eure

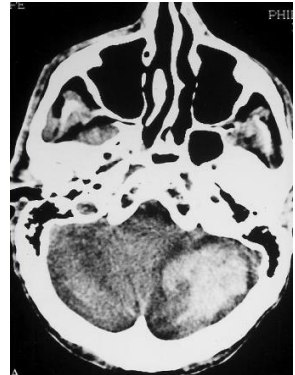
27

100 km

0 400
0 60
(km)
(mi)

Filière AVC : Enjeux de la phase post Aigue

- « **prévenir** et/ou **limiter** les complications et la perte d'autonomie dans le cadre de leur réinsertion socio professionnelle »
- plan de soins personnalisé : **coordonné** entre les acteurs hospitaliers et les professionnels de proximité. (Plan d'actions national Accidents vasculaires cérébraux 2010-2014)



Consultation d'évaluation pluri professionnelle post AVC

- Instruction DGOS du 3 août 2015
- **cahier des charges national** définit les objectifs, les missions et les éléments d'évaluation de la consultation
- dimensions médicale, rééducative, psychologique, neuropsychologique et sociale (bilan fonctionnel et cognitif)
- tous les AVC et AIT :
 - de 2 à 6 mois après l'accident, voire jusqu'à 12 mois suivant l'AVC ;
 - et quelle que soit leur prise en charge initiale.

Où et qui?

- Etablissements avec UNV : Toute **UNV labellisée** doit à terme disposer d'une consultation d'évaluation pluri professionnelle post AVC
- Etablissement de SSR en fonction des compétences identifiées au sein des filières de prise en charge des patients victimes d'AVC. (ARS)
- La répartition de l'offre de consultations post-AVC doit permettre d'assurer en **proximité** un suivi de tous les patients victimes d'AVC+

Où et qui?

3 types:

- La consultation hospitalière pluri professionnelle **simple**
 - la présence d'un professionnel médical + un professionnel paramédical au plus;
- La consultation hospitalière pluri professionnelle **complexe**
 - la présence d'un professionnel médical + au moins *deux professionnels paramédicaux ou autre professionnel non médical.*
- La consultation libérale sur la base du volontariat

QUI :

Médical: « neurologue ou MPR ou gériatre disposant d'une expérience en neurovasculaire »

Para-médical selon les besoins: « infirmier, masseur-kinésithérapeute, orthophoniste, ergothérapeute, psychologue, neuropsychologue, psychomotricien, assistante sociale, diététicien ».

• Etablissements de rééducation :

● MPR/SSR neuro

• Consultations dédiées post-AVC :

Post-aigües pluridisciplinaires

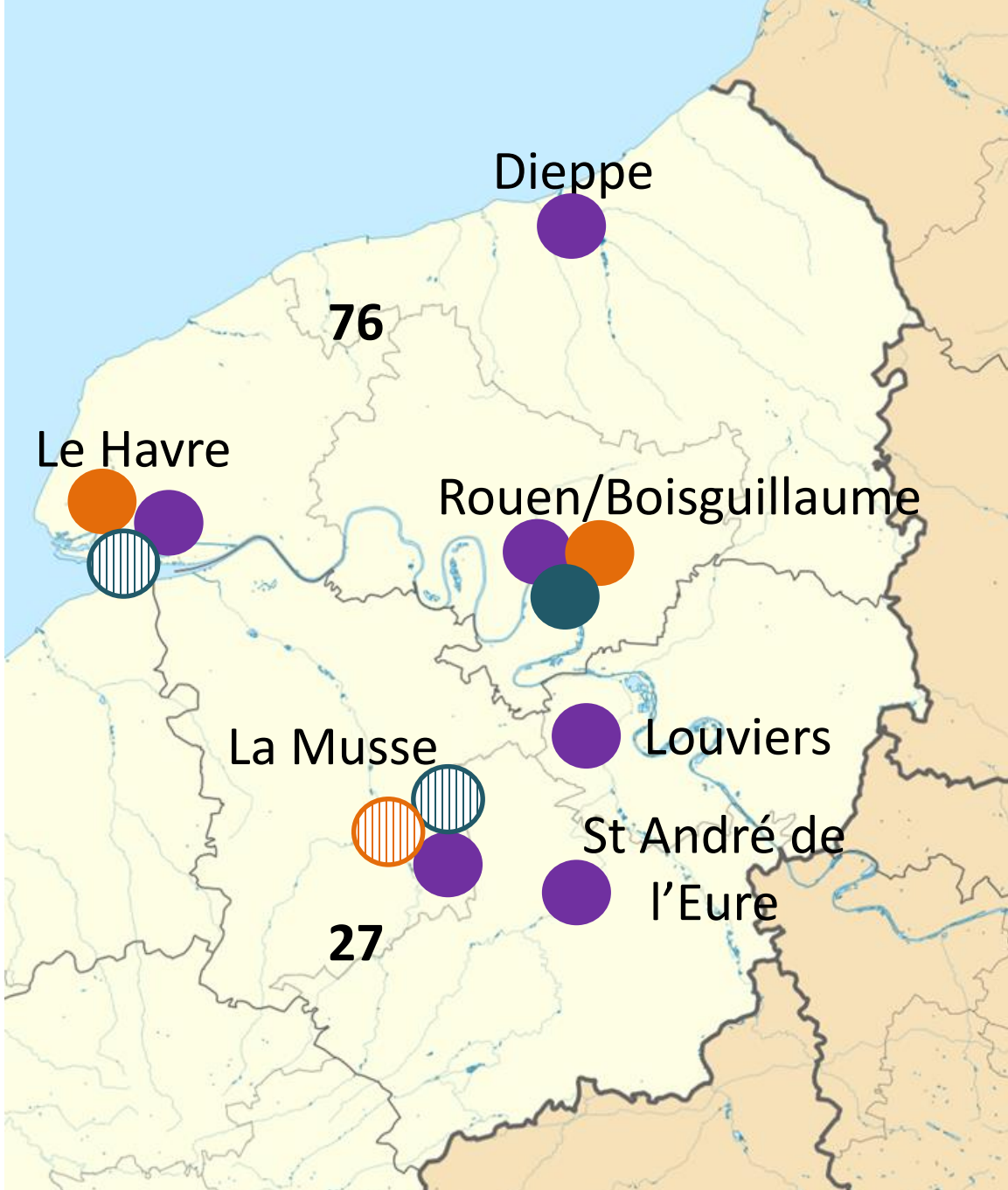
● Existantes

● Prévues ou en cours de
déploiement

Post-SSR/MPR pluridisciplinaires

● Existantes

● Prévues ou en cours de
déploiement

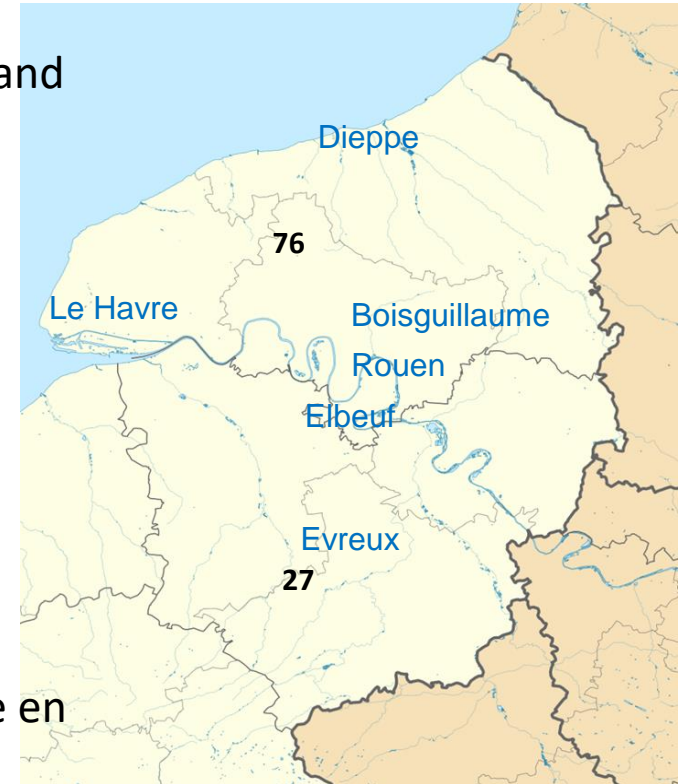


Animation de la filière AVC Normandie Orientale

- Création en 2010 du Réseau Neuro-Vasculaire Haut-Normand
- 2 Animatrices de filière (AT, EGM) PH UNV Rouen
- Groupe de professionnels pluridisciplinaires :
 - Urgentistes/Médecins SAMU
 - Neurologues
 - Neuroradiologues
 - NRI
 - Neurochirurgien
 - Médecins SSR/MPR
- Représentants de chaque site hospitalier impliqué AVC
- Réunions quadrimestrielles de l'ensemble du groupe
- Echanges et réunions de travail intermédiaires thématique en sous-groupe

- Etat des lieux, élaboration et rédaction de protocoles de prise en charge commun en accord avec les recommandations

- Evaluation
- Formation
- ...





Filière AVC Normandie

Coordination des actions entre animateurs
des filières AVC Orientale et Occidentale



Etat des lieux filière AVC Normandie Occidentale Phase post-aigüe



Manche 50

Calvados 14

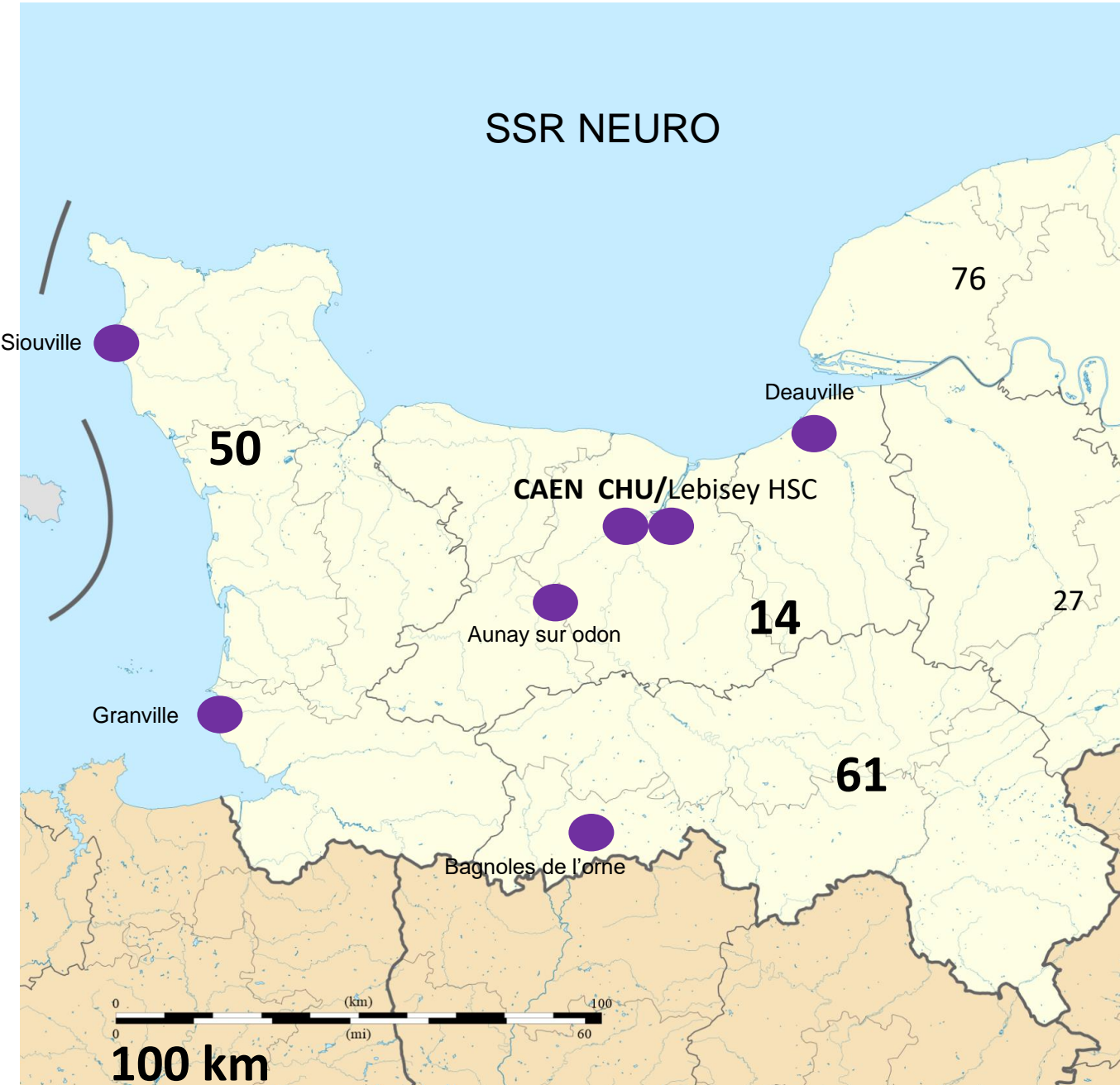
Orne 61

100 km



1er forum AVC Normand 21 septembre 2017 Deauville

SSR NEURO



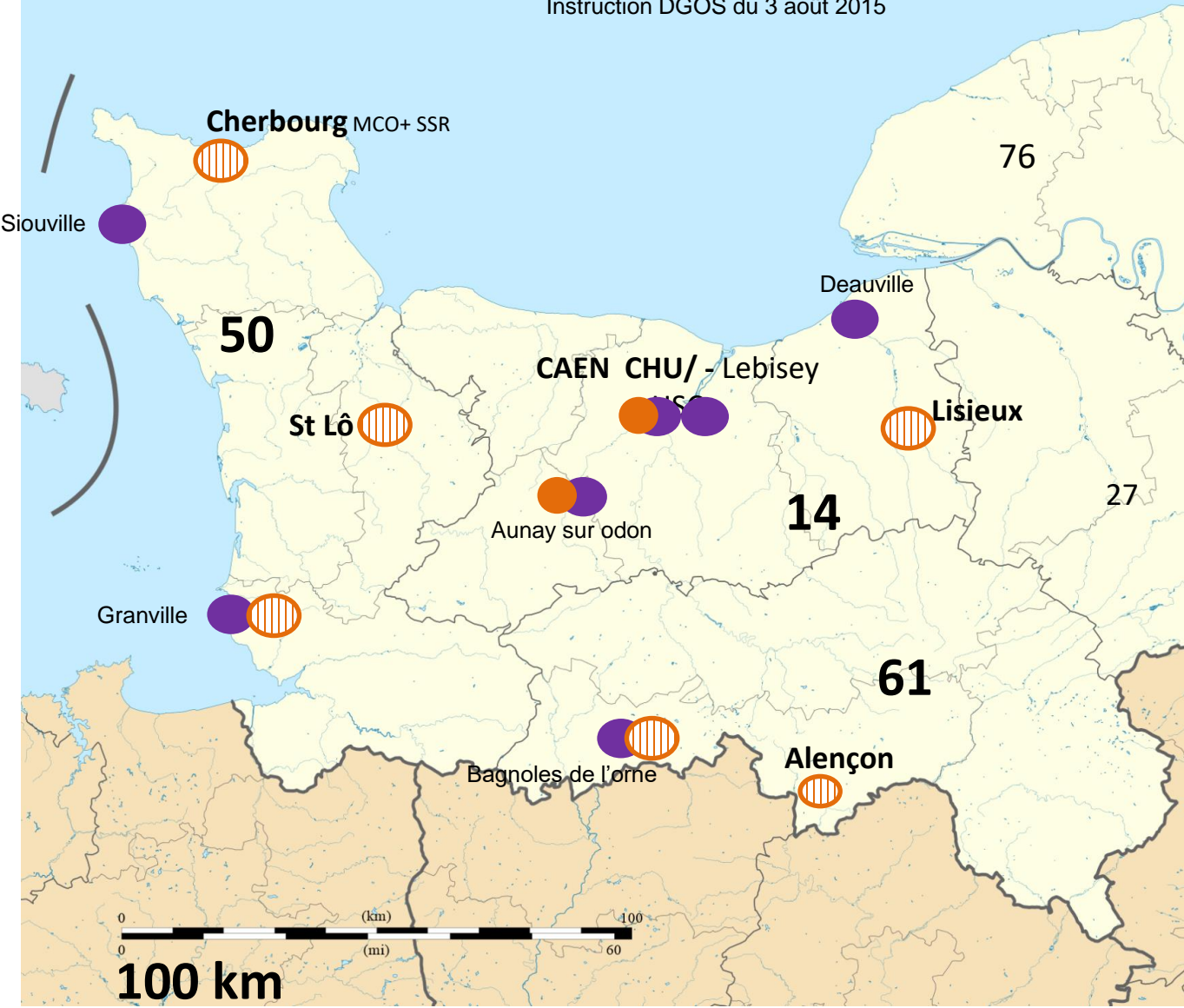
Etablissements de rééducation:





MPR/SSR neuro



Cs d'évaluation pluri – professionnelle Post AVC

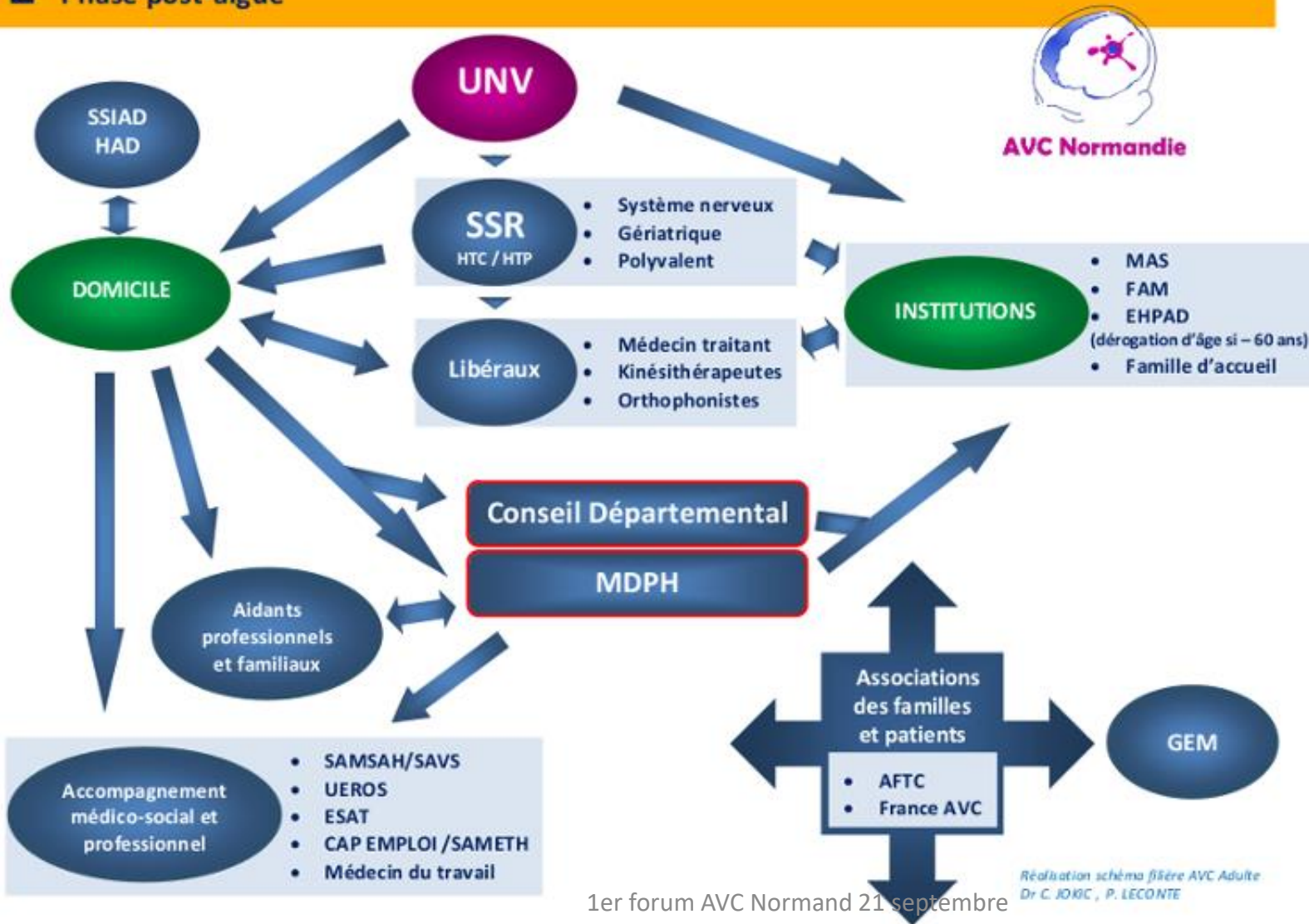
Instruction DGOS du 3 août 2015



- MPR/SSR neuro 
- Cs pluri-professionnelle post AVC disciplinaires 
- Existantes 
- Prévues ou en cours de déploiement 

Phase post-aiguë

2 Phase post-aiguë



Animation de la filière AVC Normandie

Site web AVC Normand

www.avc-normandie.fr

Connaître la filière AVC, de la prévention à l'accompagnement du handicap

Authentification

Agenda Normandie 2016 ...

Actualités

Nouveau site web régional AVC

www.avc-normandie.fr

AVC NORMANDIE
Jeudi 22 septembre 2016

Site web régional dédié à l'Accident Vasculaire Cérébral

Bienvenue à tous

Retrouvez toutes les informations du site www.avc.basse-normandie.fr sur www.avc-normandie.fr

En savoir plus | Toute l'actu

J'ai été victime d'un AVC, j'ai besoin de conseils

Soins-aigüs - Rééducation - Aphasie - Education Thérapeutique post-AVC - Reconduire après un AVC - Associations des familles et patients

Jeu éducatif 4h30 chrono > Jouer

Schéma filière AVC adulte

Cartographies

Témoignages

FEMME et AVC MOD01

ACCIDENT VASCULAIRE CÉRÉBRAL

EN CAS D'APPARITION BRUTALE DE L'UN DE CES TROIS SIGNES :

- une déformation de la bouche
- une faiblesse d'un côté du corps, bras ou jambe
- des troubles de la parole

APPELEZ IMMÉDIATEMENT LE SAMU 15

Normandie

Cartographies

Sélectionner le département

- Tous les départements
- 56 MAPS géographiques sans matériel spécial
- 56 MAPS géographiques avec matériel
- SAMU
- Service d'urgence
- Service d'urgence publique
- SPR géographiques
- SPR géographiques
- TELESANTE
- TELESANTE

Dispositif télé-AVC

ESPACE PROFESSIONNELS

[GUIDE AIDE à l'orientation IDF](#)

[ETP Post AVC](#)

1er forum AVC Normand 21 septembre
2017 Deauville

Animation de la filière AVC Normandie

➤ Patricia LECONTE –

– Coordinatrice de la filière régionale AVC phase aiguë, phase post-aiguë

• **Territoires Eure, Seine-Maritime « Normandie Orientale »**

Dr Evelyne GUEGAN-MASSARDIER, Dr Aude TRIQUENOT –

– Coordinateurs médicaux de la filière AVC, neurologues du CHU de Rouen

• **Territoires Calvados, Manche, Orne « Normandie occidentale »**

Dr Corinne JOKIC –

– Coordinateur médical de la filière AVC phase post-aiguë, médecin de Médecine Physique et Réadaptation au CH d'Aunay Sur Odon (14)

Dr Christian MARIE

– Coordinateur médical de la filière AVC phase aiguë

L'équipe travaille en lien avec le Pr Emmanuel TOUZE, responsable de l'UNV du CHRU de Caen, doyen de la faculté de médecine de l'université de Caen Normandie